

L'observance du traitement chez les patients avec **hypothyroïdie**



L'OBSERVANCE DU TRAITEMENT

QU'EST-CE QUE C'EST

C'est le degré de respect des recommandations du médecin par le patient concernant les durées, les doses et la fréquence de prise d'un médicament pendant toute la durée du traitement.^{1,2}



POURQUOI EST-ELLE IMPORTANTE ?

Dans les maladies chroniques, impliquant des traitements au long cours, l'observance est importante pour atteindre l'objectif thérapeutique.¹

Une meilleure observance signifie:²

moins de risques
d'hospitalisation

moins de complications
associées à la maladie

une sécurité et une efficacité
améliorées des traitements

QUELS FACTEURS PEUVENT L'INFLUENCER ?



Facteurs sociaux
et économiques¹



Facteurs liés
à la maladie¹



Facteurs liés
au traitement¹



Facteurs liés
au patient¹



Facteurs liés au
système sanitaire¹

L'OBSERVANCE DU TRAITEMENT CHEZ LES PATIENTS ATTEINTS D'HYPOTHYROÏDIE



QU'EST-CE QUE LA LÉVOTHYROXINE ?

La lévothyroxine est un médicament fiable et couramment prescrit pour traiter les pathologies de la thyroïde.³

POURQUOI L'OBSERVANCE DU TRAITEMENT EST-ELLE IMPORTANTE CHEZ LES PATIENTS ATTEINTS D'HYPOTHYROÏDIE ?

Le traitement vise à **combattre les signes et les symptômes de l'hypothyroïdie** et le patient doit normalement le prendre toute sa vie.^{3,4}

Les personnes qui n'observent pas le traitement à la lévothyroxine ont davantage de probabilité de présenter une variation des concentrations de TSH (hormone thyroïdienne stimulante ou thyrotropine), avec des effets indésirables tels que l'aggravation de la maladie.^{4,5}

QUELS SONT LES PRINCIPAUX FACTEURS POUR UNE PRISE OPTIMALE DE LA LÉVOTHYROXINE ?



Être à jeun⁶



Prendre le traitement le matin, sauf indication contraire du médecin^{5,6}



Éviter de manger ou de boire pendant les 30 minutes suivant la prise⁶

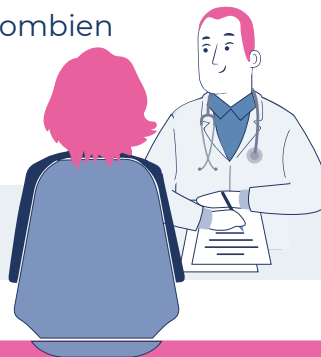
La non-observance est un problème courant chez les patients atteints de pathologies de la thyroïde.⁴

JE SOUFFRE D'HYPOTHYROÏDIE ET JE PRENDS DE LA LÉVOthyroxine : COMMENT MIEUX SUIVRE MON TRAITEMENT ?

Mieux connaître la pathologie et le traitement pour mieux comprendre l'efficacité du médicament prescrit peut améliorer l'observance.^{7,8}



Consulter régulièrement votre endocrinologue et votre médecin généraliste et discuter avec lui/elle de vos principales préoccupations (quoi, pourquoi, quand et pendant combien de temps).^{7,9}



Utiliser des supports adaptés pour mieux suivre votre traitement, tels que des calendriers ou des tableaux indiquant les durées de prise du médicament.⁹



De nombreux médicaments courants et compléments alimentaires peuvent interférer avec la bonne absorption de la lévothyroxine. N'oubliez pas de toujours parler à votre médecin des médicaments ou des compléments que vous prenez.¹⁰

Bibliographie

1. Gast A and Mathes T. *Systematic Reviews* (2019) ; 8:112; 2. Aderenza alle terapie e strategie per migliorare l'uso sicuro ed efficace dei farmaci (Observance thérapeutique et stratégies pour une utilisation plus sûre et efficace des médicaments) (<https://www.aifa.gov.it/en/-/aderenza-alle-terapie-e-strategie-per-migliorare-l-uso-sicuro-ed-efficace-dei-farmaci> - Dernier accès février 2022); 3. Cappelli C et al. *Frontiers in Endocrinology* (2018) ;9; 4. Saranya D et al. *World Journal of Pharmaceutical Research* (2016) ; 5(11) : 1573-1584; 5. Cappelli C et al. *Thyroid* (2016) ; 26(2) : 197; 6. Nagy EV et al. *Thyroid* (2021) ; 31(2) : 193; 7. Kumar R and Shaikat F. *Cureus* (2019) ;11(5) : e4624; 8. Basim P et al. *Head & Neck*. (2021) ; 43 : 428-437; 9. Jimmy B and Jose J. *Oman Medical Journal* (2011) ; 26(3) : 155-159; 10. Liwanpo L and Hershman JM. *Best Pract Clin Endocrinol Metab* (2009) ; 23(6) : 781-92